



4月 園だより

令和6年4月1日

まつばら保育園

ご入園・ご進級おめでとうございます

新しいお友だちを迎え、50名の元気な子どもたちと新年度がスタートしました。ワクワク・ドキドキの経験をたくさん積み重ねながら、笑顔溢れる毎日にしていきたいと思ひます。

心も身体も豊かに育んでいけますよう、職員一同全力でサポートしていきますので、一年間どうぞよろしくお祈ひします。

園目標

○思いやりのあるこども

◎じょうぶな体、元気なこども

○コミュニケーションがとれるこども



今年度は『じょうぶな体、元気なこども』に重点を置き、食事や健康、遊びなど多方面から育ちを支え、発達を促していきたいと思います。

今月のねらい

🌸 新しい環境に慣れ、安心して過ごす 🌸

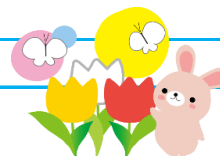
進級した保育室に慣れつつ、保育士や友だちと関わる中で安心感を持ち、好きな遊びを十分に楽しみます。

みんなの声

風除室に『みんなの声』（青色のポスト）を設置しております。園に対するご意見、ご要望等がありましたらお聞かせください。

< 行事予定 >

日付	曜日	行事
1	月	身体測定
2	火	
3	水	
4	木	
5	金	
6	土	
7	日	
8	月	
9	火	交通安全指導
10	水	登降園時の歩き方や約束を学びます。
11	木	
12	金	
13	土	
14	日	
15	月	
16	火	
17	水	リトミック（にじ組）
18	木	研修（近江谷）
19	金	わんぱく体操（ほし・たいよう組） 研修（茂内）
20	土	
21	日	
22	月	
23	火	お誕生会
24	水	
25	木	避難訓練
26	金	震度3を想定した訓練を行います。
27	土	
28	日	
29	月	
30	火	



🌸 19日（金） 内科健診について
藤原こども医院の先生が保育園に来て、健診を行います。問診票を8日（月）に渡しますので、記入をして12日（金）までに持ってきてください。当日欠席した場合は、後日保護者の方と一緒に受診をお願いいたします。

🌸 延長保育料金について
短時間保育認定（8:00～16:00）、標準保育時間認定（7:00～18:00）を超えた場合は、延長保育利用料（30分毎に100円）が発生します。尚、支払いの際はおつりのないようご協力をお願いします。

🌸 持ち物の記名について
新年度は持ち物の迷子が多くなります。全ての持ち物に記名をお願いします。

わんぱく体操

（ほし・たいよう組）

毎月第3金曜日
10時～ 50分程度

グランツスポーツアカデミーのコーチと一緒に、縄跳びや鉄棒、跳び箱などの運動に取り組みます。挨拶や返事など基本的な習慣と、自信やチャレンジする気持ちを育てていきたいと思います。

リトミック

（にじ組）

毎月第3水曜日
10時～ 30分程度

音楽教室『リヴァ』の平川真実先生を講師に迎え、楽器やリトミックなどに取り組んでいます。様々な音色や楽器に触れ、豊かな感性と表現する力を養っていききたいと思います。

5月の主な行事

- 🌸 親子遠足（たいよう組）※詳細は後日お知らせします。
- 🌸 防災避難訓練 ※津波を想定して文化会館に避難予定です。